

TIPO DE SEMILLAS



Espigas de trigo



Diferentes alimentos destinados a nuestros pájaros como son las semillas. Aquí las detallaremos una a una.

SEMILLAS HARINOSAS:

AVENA :

Semilla muy rica en sustancias nutritivas, debe administrarse con otras semillas, es un alimento indigesto, pesado y produce ardor; los pájaros alimentados solo con avena presentan una inflamación intestinal y descomposición es una semilla deficiente en metionina, histidina, triptofano y lisina.



Avena pelada

PANIZO :

Se trata de un alimento de escaso valor nutritivo, difícil de digerir y eliminar los pájaros alimentados solo con panizo presentan un estado de anemia, plumas opacas y adelgazamiento. Existen dos variedades de Panizo: Panizo amarillo y Panizo rojo, éste último su semilla es más pequeña que la del Panizo amarillo.



Panizo rojo

ALPISTE (phalaris canariensis):

Es un grano bajo en grasa y rico en hidratos de carbono, que posee un nivel bajo de los aminoácidos esenciales lisina y metionina.



Alpiste

MIJOS :

Existen varias variedades de mijo solamente citaremos las mas comunes: Mijo amarillo Mijo blanco, Mijo rojo, Mijo Japonés:

El mijo es un grano bajo en grasa y arginina y rico en hidratos de carbono.

El Mijo Amarillo es el mas común de los mijos el Mijo blanco es mas grande que el mijo amarillo y mas apreciado por los exóticos debido a que es mas tierno que el mijo amarillo y rojo, el mijo rojo es mas duro que los demás mijos por ultimo el mijo japonés es el más rico en proteínas que el resto de los demás.



Mijo Blanco



Mijo Rojo



Mijo Japonés



SORGO :

Pertenece a la familia del mijo es una semilla grande y



contiene Aminoácidos de calidad, el Sorgo tiene una variedad roja esta semilla Es muy utilizada en la alimentación de las los psitácidos El Sorgo también recibe el nombre de DARI.

Sorgo Dari.



Sorgo Rojo.



TRIGO :

Semilla muy rica en almidón, existe una variedad de trigo muy utilizada para los psitácidos y es el TRIGO SARRACENO.

Trigo



ARROZ :

El arroz es muy utilizado para psitácidos y algunos exóticos, debe de ser administrado con cáscara



Arroz con cáscaras

SEMILLAS OLEOSAS:

PERILLA (*perilla ocymoides linn*):

Semillas muy ricas en proteínas y con muchas propiedades.

CAÑAMON (*cannabis sativa*):

Semillas muy ricas en proteínas, estimulan el canto.



Cáñamo

LINAZA (*linum usitatissimum*):

Semilla rica en grasas y pobre en lisina, contiene una gran cantidad de ácidos gordos esenciales para la constitución del plumaje.



Linaza

NEGRILLO (*quizotia abyssinica*):

Semilla muy rica en grasas, es una de las semillas que tienen un equilibrio excelente entre calcio y fósforo



Negrillo

COLZA:

Semilla rica en grasas. Es mas grande y mas negra que el nabo.



Colza

GIRASOL (*helianthus annuus*):

Todas las semillas de girasol son ricas en grasas y pobres en el aminoácido esencial triptofano; Existen muchas subclases, las mas utilizadas son las pipas rayadas, las negras que se utilizan para la elaboración industrial de aceite y las blancas que son mas grandes que las rayadas estas ultimas mucho mas apreciadas por los psitácidos, así como las negras son apreciadas por los pájaros silvestres pero no deben darse en exceso.



Pipa rallada



Pipa blanca

ALAZAR CARDI:

Se asemeja mucho a las pipas pero pertenece a otra familia de plantas completamente distinta en concreto a la de los cardos es apreciada por los pájaros silvestres y por los psitácidos.

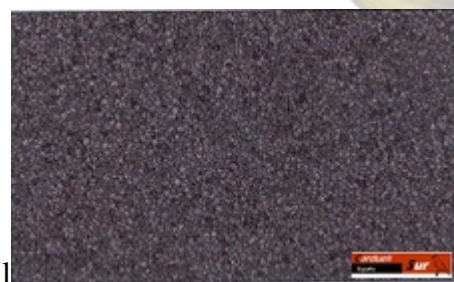
KATJANG IDJOE:

Pertenece a la familia de la soja, muy utilizada para germinar por su gran poder germinativo debido a su gran contenido en proteínas muy apreciado por canarios, exóticos y psitácidos.



ADORMIDERA AZUL :

Existen dos variedades la adormidera blanca y la azul, la mas utilizada es la adormidera azul debido a su poder para retener líquidos para lo cual viene muy bien para cuando tenemos pájaros con diarrea, otra de sus utilidades es como tranquilizante suministrándose a pájaros muy nerviosos que no se adaptan a la jaula pero también es inhibidor del canto, cuando se suministra el pájaro pierde el estimo de cantar, debe suministrarse como golosina pero de forma racional y en pequeñas cantidades es utilizada para canarios, silvestres y psitácidos.



adormidera azul

ESCAROLA (cichorium intybus):

PIÑONES :

Solamente utilizados para los piquituertos y psitácidos, lo mejor sería dárselo con cáscara

MINERALES ESENCIALES:

MACROMINERALES :

Sodio (Na) Potasio (K) Calcio (Ca) Fósforo (P)

Magnesio (Mg) Azufre (S)

MICROMINERALES :

Cobre (Cu) Yodo (Y) Hierro (Fe) Manganeso (Mn) Cromo (Cr) Cobalto (Co) Zinc (Zn)
Selenio (Se)

Que no les falte nunca los minerales, aportándole **gritt** los tendremos siempre apunto.



gritt



dueli
paña. **SUR**



arena

IMÁGENES DE SEMILLAS ESPECIALES (MEZCLAS)

Fotos de tipos de mezclas de semillas (mixturas)



mixtura de cardenalitos



mixtura de jilgueros



ardueli
España. **SUR**



mixtura de spinus



mixtura de exóticos africanos



semillas de prado (semillas de la salud)



semillas para germinar